

R



L



WIZYTA
U KRÓLA
KLASY I – III

Muzeum Pałacu Króla Jana III
w Wilanowie

A

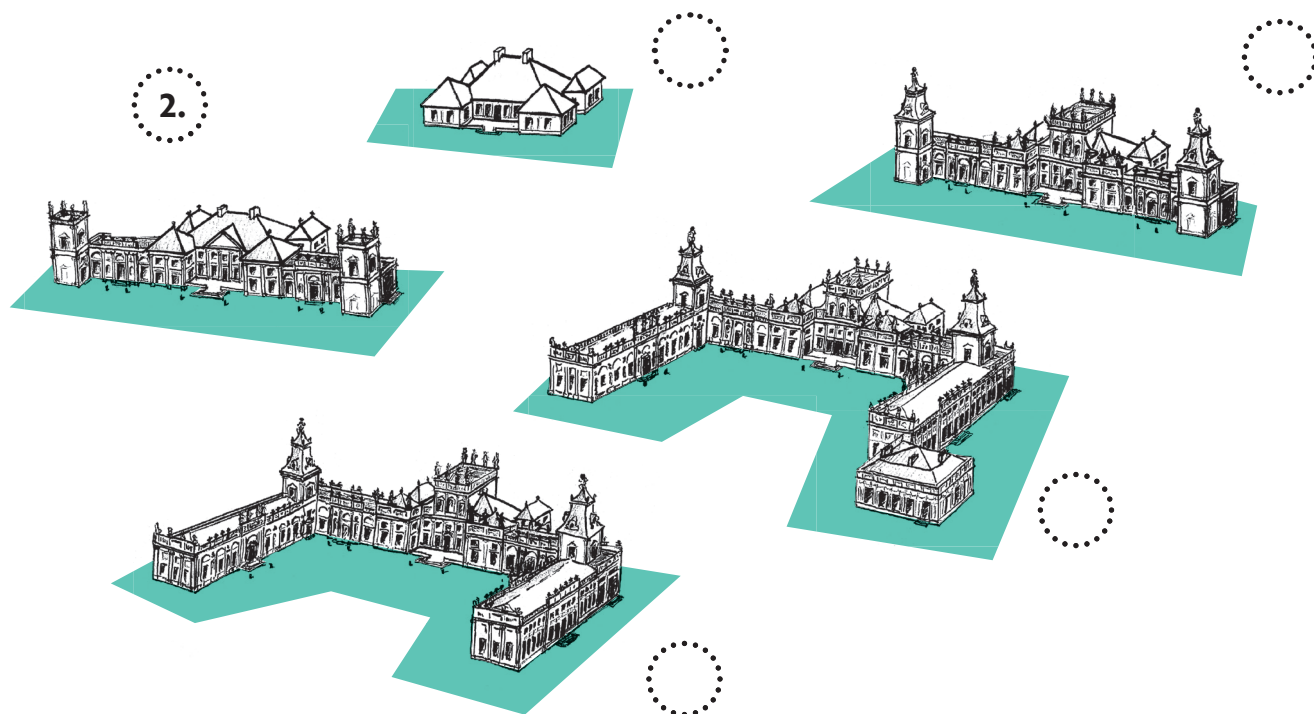
N



PAŁAC W WILANOWIE

1

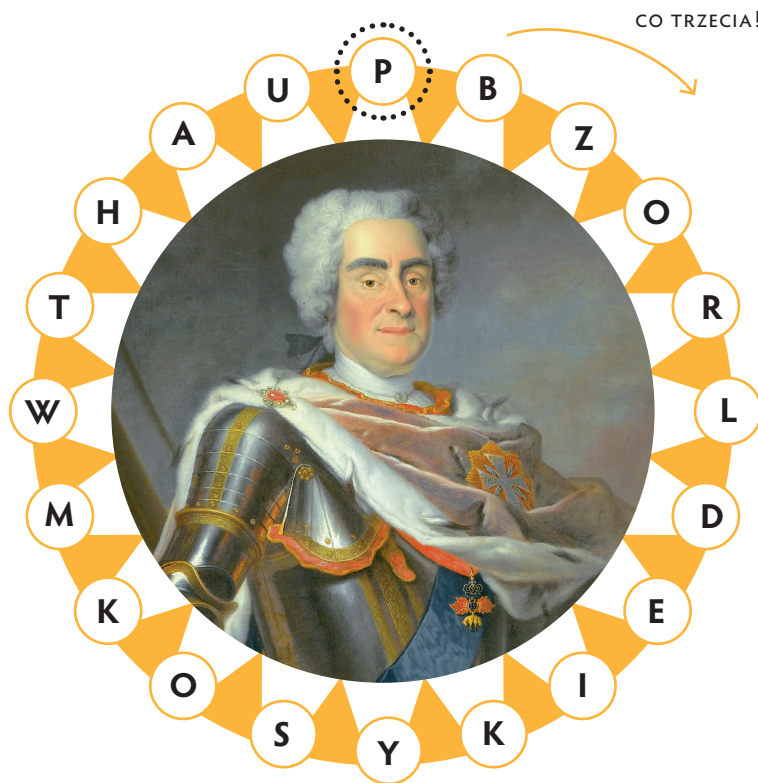
Pałac w Wilanowie był niegdyś letnią rezydencją* króla Jana III. W przeszłości rozbudowywano go kilka razy, a za czasów Jego Królewskiej Mości wyglądał jak na rysunku nr 2.



Ustal właściwą kolejność etapów rozbudowy pałacu w Wilanowie.

To najbardziej okazała sala pałacu w Wilanowie.

Powstała ona na życzenie króla Augusta II, który przez krótki czas mieszkał w rezydencji należącej niegdyś do króla Jana III.



Król August II miał niewiarygodną siłę w rękach.



Zakreśl co trzecią literę, a dowiesz się, co razu pewnego król złamał na pół.

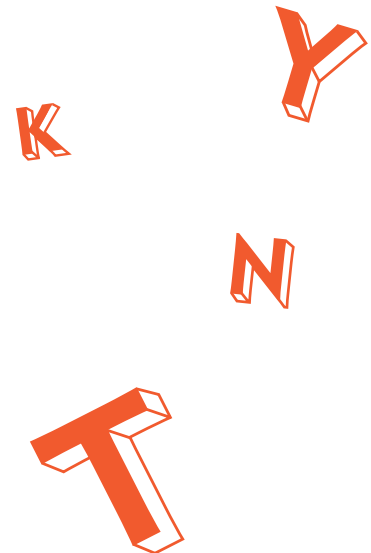
Odpowiedź:



POMNIK KRÓLA JANA III

3

To jeden z pomników króla. Ten wybitny władca rozgromił Turków w wielkiej bitwie pod Wiedniem w 1683 r.



--	--	--	--



Ustaw w szeregu literki od największej do najmniejszej i wpisz je do d i a g r a m u . Odczytaj nazwę materiału użytego do wykonania posągu Jego Królewskiej Mości.



Król Jan III zaczytywał się historią Amora i Psyche, którą spisał rzymski poeta Apulejusz. Królowi Janowi III tak przypadła do gustu ta opowieść, że zwrócił się do florenckiego malarza Michelangela Palloniego z prośbą o zobrazowanie kilku jej wątków na freskach* w obu galeriach (Południowej i Północnej) pałacu w Wilanowie.



Tytuł:



Wyobraź sobie, że to właśnie Tobie zostało zlecone przez Jego Królewską Mość wykonanie malowideł w pałacowych galeriach. Namaluj i zatytułuj scenkę, która będzie ilustracją do opowieści o Amorze i Psyche.

Jan Sobieski prawie nigdy nie rozstawał się z książką. Uwielbiał pogrążyć się w lekturze najróżniejszych dzieł. Aby mieć je zawsze w zasięgu ręki, urządził sobie w pałacu w Wilanowie bibliotekę.



1. R. Błażejowski, *100 prostych doświadczeń z wodą i powietrzem*
2. J. K. Rowling, *Harry Potter i komnata tajemnic*
3. J. Tuwim, *Słoń Trąbalski i inne wiersze*
4. H. Schott, *Kronika medycyny*
5. S. Carr-Gomm, *Arcydzieła światowego malarstwa. Mity, postacie, symbole.*
6. V. C. Douet, *Szkoła rysowania*
7. Ch. Perrault, *Czerwony kapturek i inne bajki*
8. M. Cambridge, *Malowanie farbami olejnymi*
9. M. Vogt, *Historia filozofii dla wszystkich*



Poukładaj współczesne książki na półkach zgodnie z panującym za czasów Jego Królewskiej Mości zwyczajem.

To poczekalnia dla oczekujących na audiencję u króla.
 Czas oczekiwania na przyjęcie przez Jego Królewską Mość
 można było uprzyjemnić sobie, rozwiązując zagadki
 zadane przez malarzy, których obrazy tutaj powieszono.

Jest sroga pani na świecie.
 Znasz ją dobrze, miłe dziecię.
 Ma trzech synów: pierwszy –
 ostry, w uszy szczypie.
 Drugi – miękki, w białe płatki,
 chociaż dobry – w oczy sypie.
 Trzeci twardy, jak szkło gładki.
 Nazwij synów, nazwij matkę.
 I już całą masz zagadkę.

O d p w i e d ź :



Odgadnij zagadkę, a dowiesz się, którą z czterech pór roku
 zobrazował wspomniany malarz.

ANTYKAMERA KRÓLA

7

Najtrudniejsze zagadki wymyślał nadworny malarz króla Jana III
– Jerzy Eleuter Szymonowicz-Siemiginowski. Jego obraz zdoła... sufit.

	1	2	3	4	5	6	7	8	9	10	11
A											
B											
C											
D											
E											

Wskazówki:

Rząd **A**: 1, 2, 3, 5, 6, 7, 9.

Rząd **B**: 1, 5, 7, 9.

Rząd **C**: 1, 2, 3, 5, 7, 9.

Rząd **D**: 1, 5, 7, 9.

Rząd **E**: 1, 2, 3, 5, 6, 7, 9, 10, 11.



Według mitologii greckiej
to bóg, któremu Dzeus oddał
we władanie wszystkie wiatry
i uczynił go ich królem.



Jeśli zgodnie z podanymi wskazówkami starannie zamalujesz
ołówkiem kratki w d i a g r a m i e, dowiesz się, jak ma na imię król,
który na obrazie uspokaja świszczące wiatry.

W sypialni król nie tylko odpoczywał, ale także przyjmował gości. Wśród nich byli najczęściej bliscy współpracownicy Jego Królewskiej Mości oraz zagraniczni posłowie i dyplomaci. Po skończonej audiencji król miał w zwyczaju pokazywać przybyłym z daleka gościom całą pałac, jak również swoje kosztowności.

The word search puzzle consists of three grids of empty boxes. The letters are connected to the grids by green lines:

- Grid 1 (top left):** Contains letters S, E, O. The word "SE" is connected to the first grid, and "EO" is connected to the second grid.
- Grid 2 (top right):** Contains letters M, R, E, E, D. The word "ME" is connected to the first grid, "RE" to the second, and "ED" to the third.
- Grid 3 (bottom center):** Contains letters I, H, L, S, O. The word "IH" is connected to the first grid, "LS" to the second, and "IO" to the third.

The circular illustrations show:

- Top left:** Aphrodite, the Greek goddess of love and beauty.
- Top center:** Zeus, the Greek god of the sky and thunder.
- Bottom right:** Athena, the Greek goddess of wisdom and warfare.



Jeśli chcesz się dowiedzieć, kto jest kim na malowidle zdobiącym sufit, rozwiąż powyższe l i t e r ó w k i .
Przenieś literki z plątaniny linii do właściwych kratek.
To bogowie, o których losach opowiadają mity greckie.
Od wieków są one inspiracją dla artystów, zwłaszcza dla malarzy.



IMIĘ I NAZWISKO:	Jan Sobieski, po koronacji: Jan III
DATA I MIEJSCE URODZENIA:	17 VIII 1629 Olesko
DATA I MIEJSCE ŚMIERCI:	17 VI 1696 Wilanów
LATA PANOWANIA:	19 V 1674 (elekcja*) – 17 VI 1696 2 II 1676 (koronacja*)
ZNAK ZODIAKU:	Lew
ZNAKI SZCZEGÓLNE:	<i>Słusznego wzrostu, pełnej twarzy, rysów regularnych, nosa orlego, oczu ognia pełnych (...).</i>

Wiedeń

Król obawiał się, że spokój w Europie może znąćcić najazd Turków. Dlatego 31 III 1683 r. zawarł sojusz z Austrią. Kraje te miały sobie pomagać w razie napaści nieprzyjaciela. Pomoc okazała się konieczna, bo już 14 VII 1683 r. wojska tureckie pod wodzą wielkiego wezyra* Kara Mustafy najechały na Wiedeń. Sobieski ruszył z pomocą. Dzięki doświadczeniu i odwadze naszego króla Turcy przegrali pod Wiedniem! (**12 IX 1683 r.**)

W wolnej chwili król jeździł na polowania, łowił ryby, grał w karty albo... sadił drzewa.

Jan Sobieski miał niepospolity talent

do pisania pełnych kunsztu listów, których adresatką najczęściej była ukochana przez niego Marysieńka. W listach króla Jana III najwięcej miejsca zajmują wyznania miłosne, opisy sytuacji z pola bitew, relacje z obozu zwycięzców i refleksje zwycięskiego wodza.

Blanc-manger

to ulubiony deser Jana Sobieskiego. Pod tajemniczą nazwą ukrywa się delikatna, puszysta, śmietankowa pianka z odrobiną wanilii lub karmelu, kawy, czekolady...



IMIĘ I NAZWISKO: Maria Kazimiera d'Arquien

DATA I MIEJSCE
URODZENIA: 28 VI 1641 (?)

URODZENIA: Nevers

DATA I MIEJSCE
ŚMIERCI: 17 I 1716

ŚMIERCI: Blois

ZNAK ZODIAKU: Rak

Marysieńka słynęła z urody, nieprzeciętnej inteligencji, sprytu, zdolności dyplomatycznych i dowcipu.

Omlet francuski to ulubiona potrawa królowej Marysienki przyrządzana z jaj.

Wieczorne spacery, zwłaszcza w czasie deszczu, należały do ulubionych zajęć królowej Marysienki.

Po raz pierwszy do Warszawy przybyła Marysieńka w 1645 r., w orszaku Ludwiki Marii Gonzagi, żony Władysława IV, a potem Jana Kazimierza. Miała wtedy 3–4 lata.

Jako 16-letnia panna poślubiła 31-letniego magnata Jana Zamoyskiego, a w wieku 24 lat wyszła za mąż za 36-letniego Jana Sobieskiego.



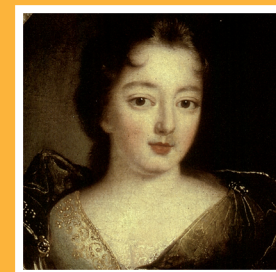
IMIONA: Jakub Ludwik

DATA URODZENIA: 2 XI 1667

DŁUGOŚĆ ŻYCIA: 70 lat

ZNAK ZODIAKU: Skorpion

PRZYDOMEK: Fanfanik



IMIONA: Teresa Kunegunda

DATA URODZENIA: 4 III 1676

DŁUGOŚĆ ŻYCIA: 54 lata

ZNAK ZODIAKU: Ryby

PRZYDOMEK: Puposieńka



IMIONA: Aleksander Benedykt

DATA URODZENIA: 6/9 IX 1677

DŁUGOŚĆ ŻYCIA: 37 lat

ZNAK ZODIAKU: Panna

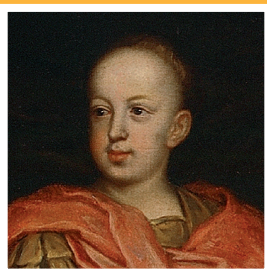
PRZYDOMEK: Minionek

IMIĘ: Jan

DATA URODZENIA: 1682

DŁUGOŚĆ ŻYCIA: 3 lata

PRZYDOMEK: Filonek



IMIONA: Konstanty Władysław

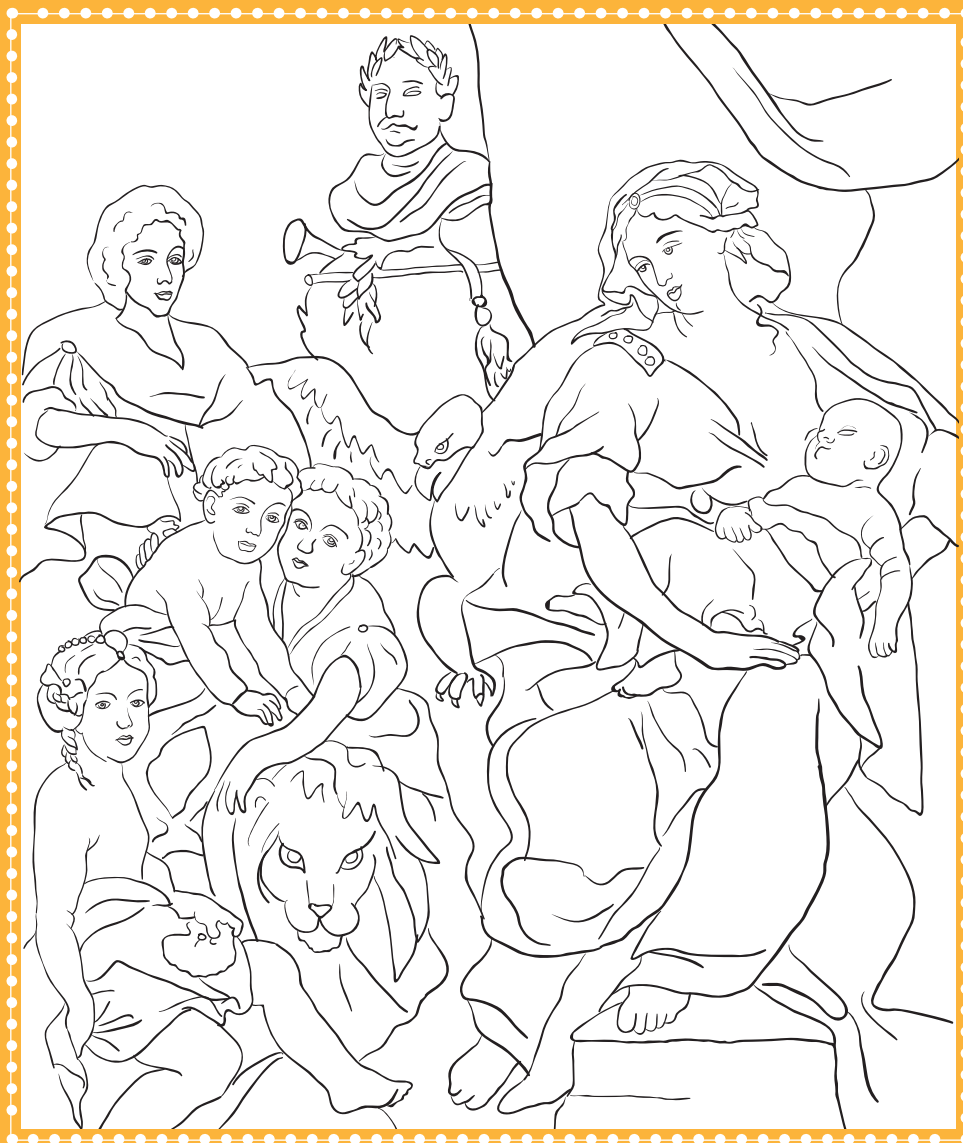
DATA URODZENIA: 1 V 1680

DŁUGOŚĆ ŻYCIA: 46 lat

ZNAK ZODIAKU: Byk

PRZYDOMEK: Murmurek





Pokoloruj portret królowej Marii Kazimierzy z dziećmi.



To poczekalnia dla oczekujących na audiencję u królowej. Oczekując na przyjęcie przez Jej Królewską Mość, wypadało najpierw zapoznać się z królewską rodziną*.

ŻONA KRÓLA =

K	R	Ó	L			
---	---	---	---	--	--	--

SYN KRÓLA =

K	R	Ó	L				
---	---	---	---	--	--	--	--

CÓRKA KRÓLA =

K	R	Ó	L				
---	---	---	---	--	--	--	--



Odgadnij wyrazy rozpoczynające się od liter K R Ó L , a dowiesz się, kto wchodził w skład rodziny króla Jana Sobieskiego.



Uzupełnij poniższy tekst brakującymi słowami.

Król Jan III kochał duszą i sercem królową, której na imię było Król i królowa doczekali się liczego potomstwa – czterech królewiczów i jednej królewny.

Najstarszy z królewiczów nazywał się , a najmłodszy Królewicz o imieniu miał przydomek Minionek.

Był jeszcze jeden królewicz, który nazywał się Król i królowa niezwykle uradowali się z przyjścia na świat Tereski, którą miłośniczliwie nazywali





Swój pokój sypialny w pałacu w Wilanowie miał nie tylko król. Miała go również królowa. Ówczesna moda nakazywała bowiem spać w pojedynkę.

Jaka to pora roku –
rozrzuca zielen wokół,
kaczeńce złoci na łąkach
i słucha pieśni skowronka?

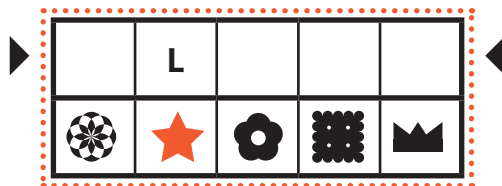
O d p o w i e d ź :



Odgadnij zagadkę, a dowiesz się, która z czterech pór roku została zobrazowana na plafonie*.



A	Ą	B	C	Ć	D	E	Ę
F	G	H	I	J	K	L	Ł
M	N	Ń	O	Ó	P	R	S
Ś	T	U	W	Y	Z	Ż	Ź



Pod postacią pełnej wdzięku bogini malarz pragnął ukazać prześliczną królową Marysieńkę...



Odszukaj litery przypisane poszczególnym obrazkom i odczytaj zaszyfrowane imię najmocniej miłującej kwiaty bogini.



Przez wiele lat Wielka Sień służyła rodzinie królewskiej za jadalnię. Dekoracja tego pomieszczenia jest ściśle powiązana z osobą króla. Można pomyśleć, że Jan Sobieski poskromił nie tylko Turków pod Wiedniem w 1683 r., ale także... cztery żywioły.









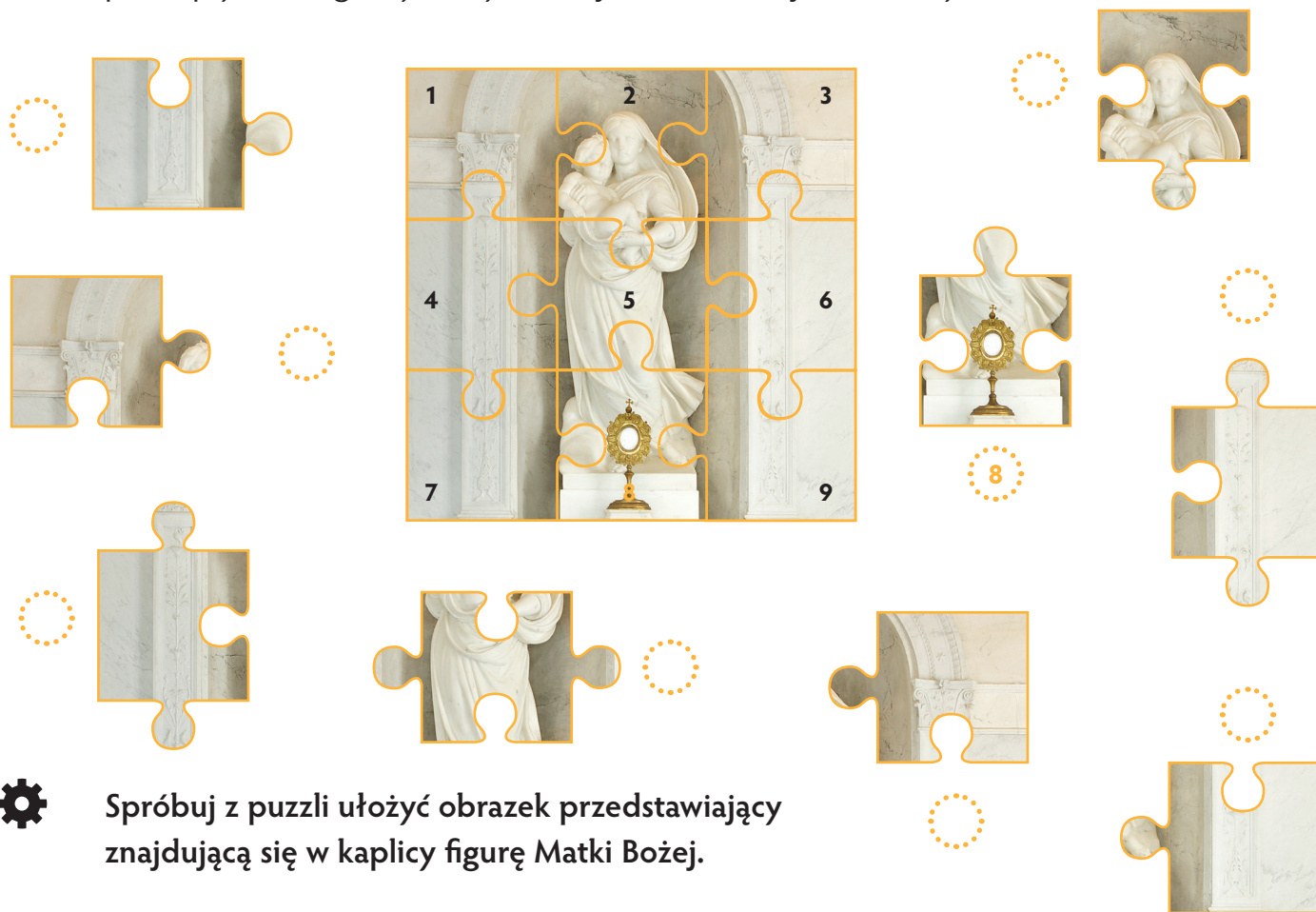


Odgadnij nazwy czterech żywiołów i wpisz je pod odpowiadającymi im wyobrażeniami.



W tej kaplicy Jan Sobieski nie modlił się ani razu. Kaplica została wybudowana przeszło 150 lat po śmierci króla, a za jego czasów znajdowała się tutaj klatka schodowa prowadząca do pokojów na półpiętrze.

Pomysł wzniesienia kaplicy w tym właśnie miejscu zrodził się pod wpływem legendy, w myśl której król miał tutaj dokonać żywota...



Spróbuj z puzzli ułożyć obrazek przedstawiający znajdującą się w kaplicy figurę Matki Bożej.



ELE MELE DUDKI
ENTLICZEK PĘTLICZEK, ECIE PECIE
ENE DUE RABE
TRUMF, TRUMF, MISIA BELA

Te wyliczanki pewnie już znasz. A czy znasz rymowankę o królu Janie III?

Pan Sobieski miał trzy pieski:
czerwony, zielony, niebieski.
Jeden, dwa, trzy, cztery,
Przyjdzie po nie myszka Mery.



Narysuj i pokoloruj trzy pieski pana Sobieskiego.



- **ELEKCJA** – wybór króla odbywający się poprzez głosowanie szlachty.
- **FAMILIA** – rodzina.
- **FRESK** – malowidło na mokrym tynku wykonane farbami zmieszanyymi z wodą.
- **GALERIA** – korytarz z kolekcją dzieł sztuki.
- **KORONACJA** – uroczyste przekazanie nowo wybranemu królowi insygniów władzy, tj. korony, berła, jabłka i miecza.
- **PLAFON** – dekoracyjne malowidło na suficie.
- **REZYDENCJA** – okazałe prezentująca się budowla, np. pałac, zamek, dwór, willa.
- **WIELKI WEZYR** – w państwie tureckim szef rządu sułtańskiego i naczelny dowódca armii.

BIBLIOGRAFIA



- W. Fijałkowski, *Wilanów. Rezydencja króla zwycięzcy*, Warszawa 1983.
- W. Fijałkowski, *Szlakiem Jana III Sobieskiego*, Warszawa 1989.
- E. M. Skorek, *Księga zagadek. 3000 zagadek dla młodszych i starszych dzieci*, Kraków 2005.



OPRACOWANIE:

Katarzyna Pietrzak / Dział Edukacji Muzealnej



OPRACOWANIE JĘZYKOWE:

Monika Buraczyńska / Kropki Kreski



OPRACOWANIE GRAFICZNE:

Karolina Mazurkiewicz / STUDIO2X2



ZDJĘCIA:

W. Holnicki, Z. Reszka, M. Wideryński, T. Żółtowska

Muzeum Pałacu Króla Jana III w Wilanowie

e-mail: edukacja@muzeum-wilanow.pl

tel.: 22 544 27 58

**Jeśli masz nie mniej niż 7 i nie więcej niż 9 lat,
chcesz przenieść się w czasie i spotkać się z którymś
z polskich monarchów oraz przejść się po jego
rezydencji, to Twoje marzenie może się spełnić!**

Złóż wizytę królowi Janowi III w jego letniej rezydencji – pałacu w Wilanowie!

Król, niestety, osobiście nie oprowadzi Cię po swojej rezydencji.

Uczyni to jeden z piewców jego bohaterskich czynów.

Podczas wizyty u króla Jana III zwiedzisz wszystkie najwspanialsze komnaty w jego pałacu, m.in. Sypialnię Jego Królewskiej Mości, Bibliotekę, Wielką Sień, Galerię Południową i inne.

Kogo poślubił Jan Sobieski?

Jaka była jego ulubiona książka? W co się ubierał?

Kogo rozgromił w wielkiej bitwie pod Wiedniem w 1683 r.?

– na te i inne pytania znajdziesz odpowiedzi, rozwiązując szereg przewidzianych w czasie wizyty zadań.

Do wizyty u króla Jana III w pałacu w Wilanowie przekonaj i zaproś swoich rówieśników, rodziców, nauczycieli...

